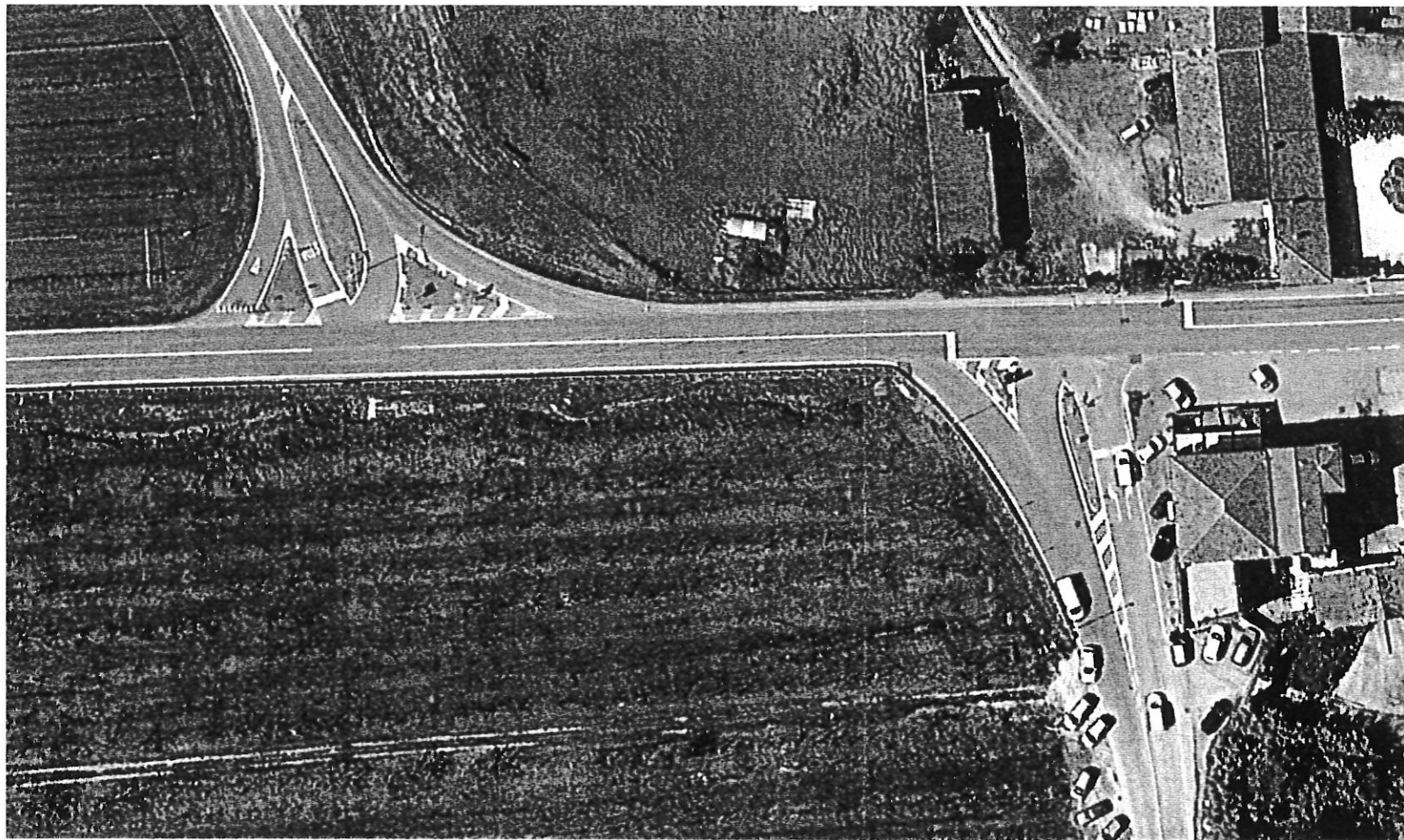


SECONDA PROVA SCRITTA - TRACCIA N. 1

La Provincia è proprietaria di una strada di larghezza pari a 6,50 mt, sulla quale si innestano a "T" due strade comunali con assi sfalsati di 95 mt (vedi foto planimetrica, la Strada provinciale è in direzione est – ovest, le due comunali si innestano da nord e da sud), l'incrocio risulta pericoloso e causa di numerosi incidenti.

Il candidato proponga una soluzione progettuale di miglioramento delle intersezioni, costituita almeno da: una relazione tecnica descrittiva degli interventi proposti, elaborati grafici, una analisi di costo.



(A)

ESTRATTA
[Handwritten signature]

[Handwritten signature]
[Handwritten signature]

disegno fuori scala

[Handwritten signature]